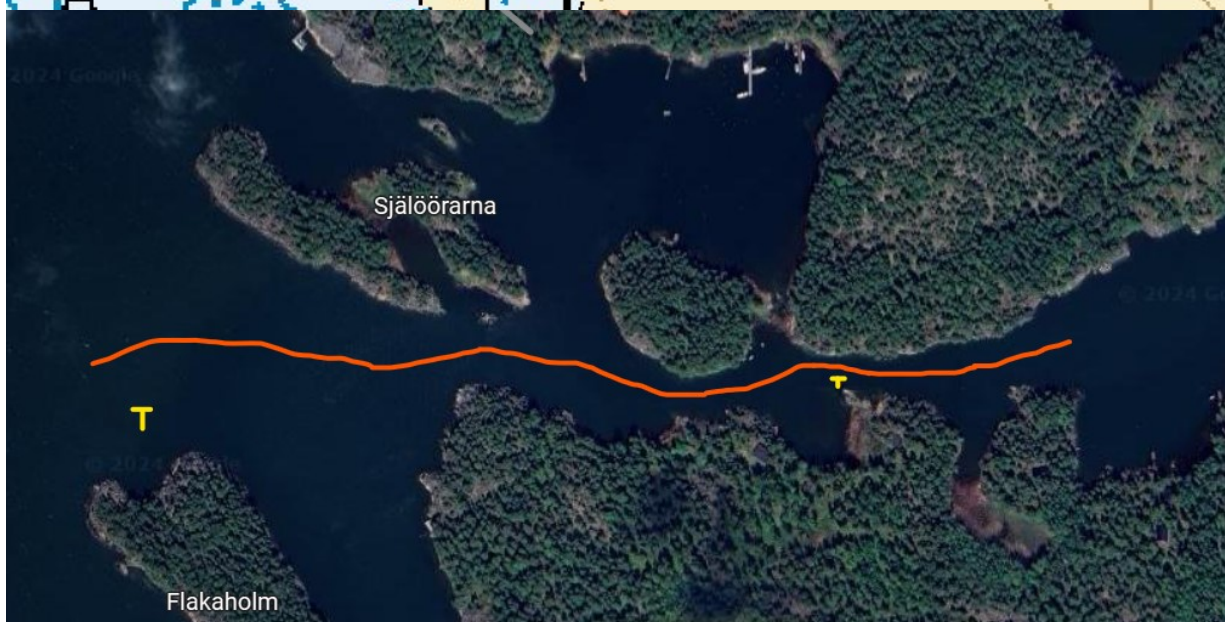
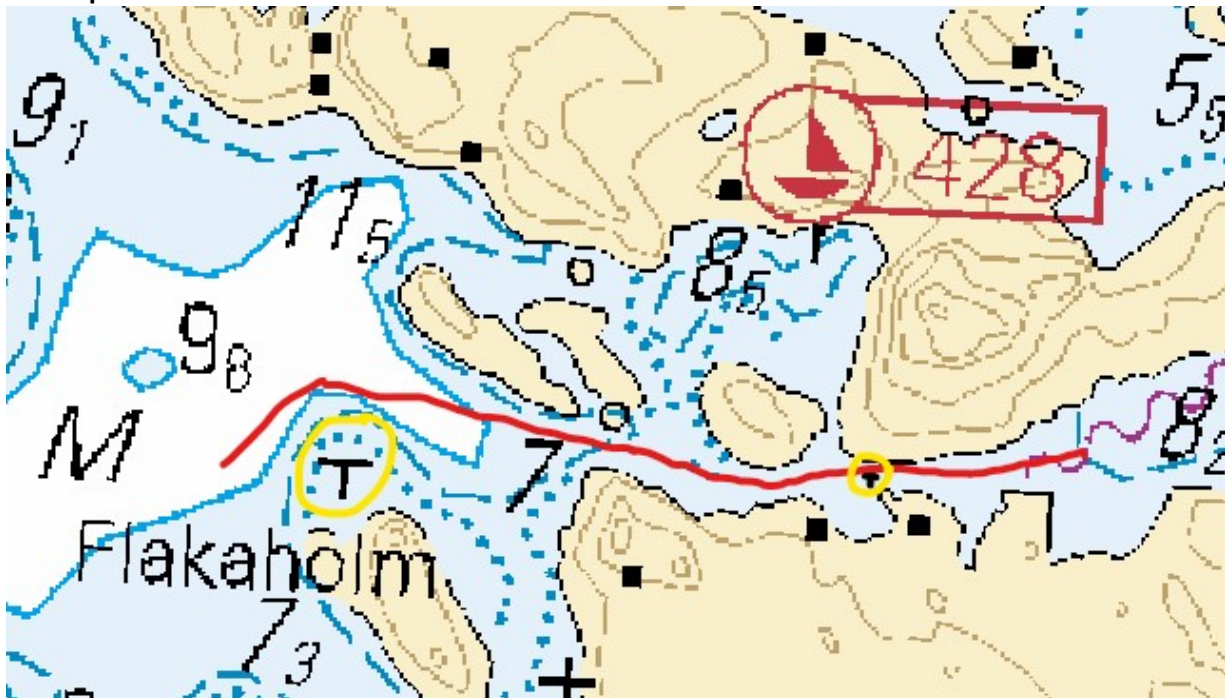


Vaaranpaikat Gölisnäsin lähellä



Karttoihin on merkitty matalat kohdat Pirturännissä Gölisnäsin lähellä ja Flakaholmin pohjoispuolella.

- 1) Oikeanpuoleinen keltaisella merkitty paikka on kivi tai kallion harjanne, joka sijaitsee melko keskellä väylää ja on veden korkeudesta riippuen yli tai alle metrin syvyydessä. Tässä kohti kannattaa ajaa punaisen viivan mukaisesti lähempänä yläpuolen ranta, eli hieman keskiviivan pohjoispuolelta. Kartalla ei ole merkintää tällä kohdalla.
- 2) Flakaholmin yläpuolelle on merkitty pintakivi, joka on todellisuudessa pitkähkö vedenalainen kallionharjanne, joka jatkuu matalana karttamerkin pohjoispuolelle ja kannattaa kiertää riittävän kaukaa